



Czynniki ludzkie i organizacyjne [HOF – Human and Organisational Factors] – podstawy

Dokument ukończony w listopadzie 2022 r.

Ani Agencja Kolejowa Unii Europejskiej, ani żadna osoba działająca w imieniu Agencji Kolejowej Unii Europejskiej nie ponosi odpowiedzialności za sposób wykorzystania zamieszczonych poniżej informacji.

Luksemburg: Urząd Publikacji Unii Europejskiej, 2023

Print ISBN 978-92-9477-529-0

doi:10.2821/588

TR-04-22-026-PL-C

PDF ISBN 978-92-9477-520-7

doi:10.2821/643723

TR-04-22-026-PL-N

© Agencja Kolejowa Unii Europejskiej, 2023

Kopiowanie dozwolone pod warunkiem podania źródła.

Wykorzystywanie lub kopiowanie zdjęć i innych materiałów, co do których Agencji Kolejowej Unii Europejskiej nie przysługują prawa autorskie, wymaga bezpośredniej zgody właściciela praw.



1

Stale uwzględniaj czynniki ludzkie i organizacyjne (HOF) w ramach swojego **przywództwa w obszarze bezpieczeństwa**



- uwzględniaj czynniki ludzkie i organizacyjne (HOF) w swojej wizji bezpieczeństwa
 - zapewniaj zaangażowanie kadry kierowniczej najwyższego szczebla w bezpieczeństwo i kształtuj podejście zorientowane na czynniki ludzkie i organizacyjne (HOF) u wszystkich pracowników
 - wprowadź systemowe podejście uwzględniające czynniki ludzkie i organizacyjne (HOF) w ramach całego systemu
 - wprowadź strategię integracji czynników ludzkich i organizacyjnych (HOF) oraz informuj o niej
- słuź przykładem
 - zapewniaj odpowiednie zasoby umożliwiające integrację czynników ludzkich i organizacyjnych (HOF)
 - promuj rozwiązania umożliwiające otrzymanie informacji zwrotnej od pracowników
 - zapewniaj systematyczne uwzględnianie czynników ludzkich i organizacyjnych (HOF) w procesach decyzyjnych

[HOF]

podstawy



1



2

Uwzględniaj czynniki ludzkie i organizacyjne (HOF) w **procesach oceny ryzyka i zarządzania zmianą**



- systematycznie uwzględniaj czynniki ludzkie i organizacyjne (HOF) przy definiowaniu swojego systemu
- określ i oceń wszystkie rodzaje ryzyka, w tym związane z czynnikami ludzkimi i organizacyjnymi (HOF) (np. stres, zmęczenie, komunikacja, praca zespołowa itp.)
- uwzględniaj wszystkie rodzaje ryzyka, w tym te związane z czynnikami ludzkimi i organizacyjnymi (HOF)
- znajdź najodpowiedniejsze środki kontroli ryzyka z uwzględnieniem czynników ludzkich i organizacyjnych (HOF)
- monitoruj wszelkie pozostające ryzyka związane z czynnikami ludzkimi i organizacyjnymi (HOF) w działaniach eksploatacyjnych
- regularnie dokonuj przeglądu ryzyk, w tym ryzyk wynikających z czynników ludzkich i organizacyjnych (HOF), wraz z powiązаныmi środkami bezpieczeństwa
- przyjmij podejście do zmian zorientowane na czynniki ludzkie i organizacyjne (HOF), od etapu określenia potrzeb po etap wdrożenia zmiany
- stosuj określone metody w zakresie czynników ludzkich i organizacyjnych (HOF) w celu identyfikowania możliwych zagrożeń dla bezpieczeństwa związanych ze zmianami
- określ role, obowiązki i kompetencje osób zaangażowanych w zarządzanie zmianami

[HOF]

podstawy



2

3

Uwzględniaj czynniki ludzkie i organizacyjne (HOF) w **swich strukturach i systemach organizacyjnych**



- zapewniaj odzwierciedlenie czynników ludzkich i organizacyjnych (HOF) w strukturze organizacyjnej (w powiązaniu z oceną ryzyka)
- zapewniaj odzwierciedlenie czynników ludzkich i organizacyjnych (HOF) we wszystkich procesach (w powiązaniu z oceną ryzyka)
- uwzględniaj użytkowników końcowych w projektowaniu i zmianie procesów, narzędzi i dokumentacji
- uwzględniaj konsultacje z pracownikami i ich świadomość w zakresie czynników ludzkich i organizacyjnych (HOF)

[HOF] podstawy



3



4

Uwzględniaj czynniki ludzkie i organizacyjne (HOF) przy **określaniu celów i planowaniu działań**



- określ cele z uwzględnieniem czynników ludzkich i organizacyjnych (HOF) zgodnie ze swoją strategią, mając na uwadze poważne zidentyfikowane ryzyka
- weź pod uwagę rezultaty działań w zakresie czynników ludzkich i organizacyjnych (HOF) przy dokonywaniu przeglądu swoich celów
- upewnij się, że twoje cele są konkretne, mierzalne, osiągalne, realistyczne i określone w czasie (zgodnie z koncepcją SMART)
- upewnij się, że twoje cele w zakresie bezpieczeństwa są przekazywane wszystkim pracownikom
- uwzględnij ryzyka związane z czynnikami ludzkimi i organizacyjnymi (HOF) w planowaniu działań eksploatacyjnych

[HOF] podstawy



4



5

Upewnij się, że dysponujesz
kompetentnymi pracownikami
na wszystkich szczeblach



- powiąż swój system zarządzania kompetencjami z oceną ryzyka
- zadbaj o to, by wszyscy pracownicy (np. działy zamówień, zasobów ludzkich, projektowania utrzymania itp.) rozumieli znaczenie czynników ludzkich i organizacyjnych (HOF)
- uwzględnij wiedzę fachową na temat czynników ludzkich i organizacyjnych (HOF) w procesach kadrowych, takich jak analiza i określanie zadań, prowadzenie naboru, ocen pracowniczych i szkoleń

[HOF]
podstawy



5

6

Uwzględnij wymogi dotyczące czynników ludzkich i organizacyjnych (HOF) na **wszystkich etapach cyklu życia** składników twoich aktywów



- uwzględniaj wymogi w zakresie czynników ludzkich i organizacyjnych (HOF) w dokumentacji projektowej i utrzymaniowej
- upewnij się, że składniki twoich aktywów spełniają wszystkie główne wymogi w zakresie podstawowych czynników ludzkich i organizacyjnych (HOF), zgodnie z podejściem ukierunkowanym na użytkownika (od projektu po testy na wszystkich etapach)
- zobowiązuaj wszystkich swoich wykonawców, partnerów i dostawców do uwzględnienia wymogów związanych z czynnikami ludzkimi i organizacyjnymi (HOF)
- dostosuj wszystkie swoje działania utrzymaniowe do możliwości ludzkich

[HOF] podstawy



6



7

W komunikacji opieraj się na zasadach i metodach związanych z czynnikami ludzkimi i organizacyjnymi (HOF)



- dopilnuj, aby twoja strategia komunikacji obejmowała czynniki ludzkie i organizacyjne (HOF), ocenę ryzyka i rezultaty działań
- zadbaj o to, by zarówno komunikacja zewnętrzna, jak i wewnętrzna uwzględniały zasady związane z czynnikami ludzkimi i organizacyjnymi (HOF)
- stale monitoruj skuteczność komunikacji w zakresie bezpieczeństwa
- zadbaj o uwzględnianie czynników ludzkich i organizacyjnych (HOF) w komunikacji w sytuacjach kryzysowych

[HOF] podstawy



7



8

Włączaj czynniki ludzkie i organizacyjne (HOF) do **swoich procesów oceny wyników i doskonalenia**



- określ swoje procesy oceny wyników i doskonalenia w oparciu o ocenę ryzyka, uwzględniając czynniki ludzkie i organizacyjne (HOF)
- uwzględniaj wszystkie rodzaje pozostającego ryzyka w swoich procesach oceny wyników
- analizuj wszystkie standardowe i nietypowe odchylenia od normy zgłaszane przez pracowników i wdrażaj działania doskonalące
- określ procedury służące do analizy incydentów z uwzględnieniem w jak największym stopniu czynników ludzkich i organizacyjnych (HOF) i regularnie dokonuj ich przeglądu

[HOF]

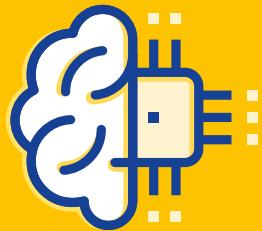
podstawy



8

9

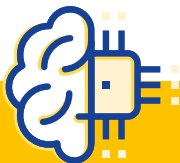
Uwzględniaj czynniki ludzkie i organizacyjne (HOF) na wszystkich etapach **procesu wdrażania automatyzacji**



- upewnij się, że przy wdrażaniu automatyzacji uwzględniasz wszystkie wyżej wymienione zasady
- zarządzaj ryzykiem dotyczącym ludzi i organizacji, wynikającym z automatyzacji, uwzględniając zespoły oraz ich zadania
- zarządzaj ryzykiem związanym z nowymi rodzajami błędów, wynikającymi z interakcji między człowiekiem a systemami automatycznymi

[HOF]

podstawy



9





Urząd Publikacji
Unii Europejskiej

ISBN 978-92-9477-529-0
TR-04-22-026-PL-C