



# Beginnelen met betrekking tot menselijke en organisatorische factoren [**MOF's**]

Printed by [Xxx] in [Country]

Manuscript voltooid in [maand] [jaar]

Het Spoorwegbureau van de Europese Unie of personen die namens het Spoorwegbureau van de Europese Unie optreden, zijn niet aansprakelijk voor het gebruik dat eventueel van de volgende informatie wordt gemaakt.

Luxemburg: Bureau voor publicaties van de Europese Unie, 2023

Print ISBN 978-92-9477-521-4      doi: 10.2821/912623      TR-04-22-026-NL-C

PDF ISBN 978-92-9477-519-1      doi: 10.2821/0868      TR-04-22-026-NL-N

© Spoorwegbureau van de Europese Unie, 2023

Overname met bronvermelding toegestaan.

Voor gebruik of overname van foto's of andere materialen die niet onder het auteursrecht van het Spoorwegbureau van de Europese Unie vallen, moet u rechtstreeks toestemming vragen aan de houders van het desbetreffende auteursrecht.



1

Integreer MOF's consequent in uw  
**veiligheidsbeheer**



- neem MOF's op in uw veiligheidsvisie;
- zorg ervoor dat het hoogste leidinggevende niveau zich engageert voor veiligheid en dat al het personeel rekening houdt met MOF's;
- ontwikkel een systematische visie, gericht op de plaats van MOF's in het hele systeem;
- ontwikkel een strategie voor MOF-integratie en maak deze bekend;
- geef het goede voorbeeld;
- verstrek de benodigde middelen voor MOF-integratie;
- bevorder mogelijkheden voor feedback van personeel;
- zie erop toe dat MOF's systematisch in acht worden genomen tijdens uw besluitvormingsprocessen.

# [MOF's] beginselen



1



# 2

Neem MOF's op in uw  
**risicobeoordelings-** en  
**veranderingsprocessen**



- houd bij het vaststellen van uw systeem systematisch rekening met MOF's;
- breng alle risico's in kaart en beoordeel deze, waaronder de risico's die voortvloeien uit MOF's (bv. stress, vermoeidheid, communicatie, samenwerking enz.);
- pak alle risico's aan, waaronder die in verband met MOF's;
- vind de meest geschikte risicobeheersingsmaatregelen, rekening houdend met MOF's;
- houd alle resterende MOF-risico's in de gaten die zich bij de bedrijfsactiviteiten kunnen voordoen;
- maak een regelmatige evaluatie van de risico's in uw organisatie, inclusief risico's die voortvloeien uit MOF's, en van de ingevoerde veiligheidsmaatregelen;
- gebruik een MOF-aanpak voor uw veranderingsprocessen, van de vaststelling van de MOF-behoeften tot de uitvoering;
- gebruik specifieke MOF-methoden om mogelijke veiligheidsrisico's met betrekking tot veranderingsprocessen in kaart te brengen;
- leg de rollen, verantwoordelijkheden en competenties van de bij het veranderingsmanagement betrokken personen vast.

# [MOF's] beginselen



2

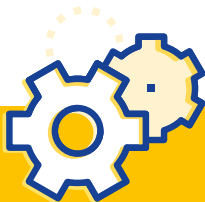
# 3

Neem MOF's op in uw  
**organisatie-ontwerp** en  
**-systemen**



- zorg ervoor dat MOF's terug te vinden zijn in de organisatiestructuur (in lijn met uw risicobeoordeling);
- zorg ervoor dat MOF's in al uw processen worden geïntegreerd (in lijn met uw risicobeoordeling);
- zorg voor een op eindgebruikers gerichte aanpak voor ontwerp- en veranderingsprocessen, hulpmiddelen en documentatie;
- zorg ervoor dat het personeel op de hoogte is en wordt geraadpleegd over MOF's.

# [MOF's] beginselen



3





# 4

Houd rekening met MOF's bij het **vaststellen van doelstellingen** en het **plannen van activiteiten**



- houd bij het vaststellen van doelstellingen rekening met MOF's overeenkomstig uw strategie en de ernstigste risico's;
- neem de prestaties van uw organisatie op het gebied van MOF's onder de loep tijdens de evaluatie van uw doelstellingen;
- zorg ervoor dat uw doelstellingen SMART (specifiek, meetbaar, acceptabel, realistisch en tijdsgebonden) zijn;
- zorg ervoor dat al het personeel op alle niveaus doordrongen is van uw veiligheidsdoelstellingen;
- houd in de operationele planning rekening met MOF-risico's.

# [MOF's] beginselen





5

Zorg ervoor dat het **personeel op alle niveaus bekwaam** is



- koppel uw systeem voor competentiebeheer aan uw risicobeoordeling;
- zorg ervoor dat het personeel (bv. op de afdelingen voor inkoop, personeelsbeheer, ontwerp, onderhoud enz.) het belang van MOF's inziet;
- neem MOF-kennis mee in uw HR-processen, zoals het analyseren en invullen van taken, selectie, beoordeling en opleiding.

# [MOF's] beginselen



5

# 6

Integreer de MOF-vereisten in **alle fasen** van de **levenscyclus** van uw activa



- integreer de MOF-vereisten in uw ontwerp- en onderhoudsspecificaties;
- zorg er met een gebruikersgerichte aanpak voor dat uw activa voldoen aan alle basisvereisten met betrekking tot MOF's (van ontwerp tot tests in alle stadia);
- verplicht al uw contractanten, partners en leveranciers MOF-vereisten te integreren;
- pas uw onderhoudswerkzaamheden aan menselijke capaciteiten aan.

# [MOF's] beginselen



6



# 7

**Baseer uw communicatie** op  
MOF-beginselen en -methoden



- verwerk MOF's, risicobeoordeling en prestaties in uw communicatiestrategie;
- zorg ervoor dat zowel de externe als de interne communicatie op MOF-beginselen gebaseerd is;
- bewaak constant de doeltreffendheid van uw veiligheidscommunicatie;
- zorg ervoor dat MOF's worden toegepast in de communicatie bij storingen/ noodgevallen.

# [MOF's] beginselen



7





# 8

Integreer MOF's in uw **processen voor prestatiebeoordeling en -verbetering**



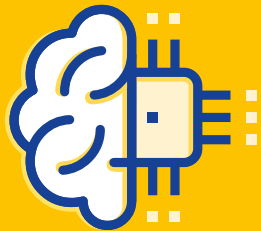
- leg uw processen voor prestatiebeoordeling en -verbetering vast op basis van uw risicobeoordeling en integreer MOF's daarin;
- integreer alle resterende risico's in uw processen voor prestatiebeoordeling;
- analyseer alle door het personeel gemelde routinematige en abnormale afwijkingen en neem de nodige maatregelen ter verbetering;
- leg procedures vast om incidenten te analyseren, daarbij rekening houdend met zoveel mogelijk MOF's, en evalueer die procedures voortdurend.

# [MOF's] beginselen



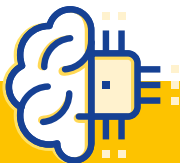
# 9

Integreer MOF's in het hele  
**automatiseringsproces**



- zorg ervoor dat u alle bovengenoemde beginselen in acht neemt bij de uitvoering van automatisering;
- beheer de risico's als gevolg van automatisering voor individuele personen en de organisatie als geheel, waaronder de teams en hun taken;
- beheer de risico's van nieuwe storingen die het gevolg zijn van interactie tussen mensen en geautomatiseerde systemen.

# [MOF's] beginselen







■ Bureau voor publicaties  
van de Europese Unie

ISBN 978-92-9477-521-4  
TR-04-22-026-NL-C