



# Inhimillisiä ja organisatorisia tekijöitä [HOF] koskevat periaatteet

Käsikirjoitus on valmistunut marraskuussa 2022.

Euroopan unionin rautatievirasto tai sen puolesta toimivat henkilöt eivät ole vastuussa siitä, miten tämän julkaisun sisältämiä tietoja käytetään.

Luxemburg: Euroopan unionin julkaisutoimisto, 2022

Print ISBN 978-92-9477-525-2	doi: 10.2821/790379	TR-04-22-026-FI-C
PDF ISBN 978-92-9477-510-8	doi: 10.2821/452964	TR-04-22-026-FI-N

© Euroopan unionin rautatievirasto, 2022

Jäljentäminen on sallittua, kunhan lähde mainitaan.

Sellaisten valokuvien tai sellaisen muun materiaalin käyttöön tai jäljentämiseen, joihin Euroopan unionin rautatievirastolla ei ole tekijänoikeutta, on pyydettävä lupa suoraan tekijänoikeuden haltijalta.



1

Inhimilliset ja organisatoriset tekijät johdonmukaisesti osaksi **turvallisuusjohtamista**



- sisällytä HOF-tekijät turvallisuusvisioon
- varmista ylimmän johdon sitoutuminen turvallisuuteen ja edistä HOF-tekijät huomioon ottavaa ajattelutapaa koko henkilöstössä
- kehitä systemaattinen tapa tarkastella HOF-tekijöitä koko järjestelmässä
- laadi strategia HOF-tekijöiden integroimiseksi käytäntöön ja tiedota siitä
- näytä toiminnallasi esimerkkiä
- varmista riittävät resurssit HOF-tekijöiden sisällyttämiseksi toimintaan
- kehitä keinoja saada palautetta henkilöstöltä
- varmista, että HOF-tekijät otetaan järjestelmällisesti huomioon päätöksentekoprosesseissa

# [ HOF ]

## koskevat periaatteet

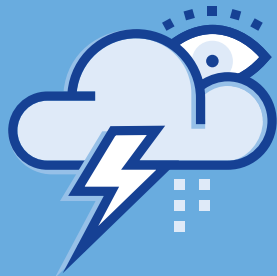


1



# 2

Inhimilliset ja organisatoriset tekijät osaksi **riskinarviointi-** ja **muutoksenhallintaprosesseja**



- ota HOF-tekijät johdonmukaisesti huomioon järjestelmää määritettäessä
- määritä ja arvioi kaikki mahdolliset riskit, myös HOF-tekijöistä johtuvat (mm. stressi, väsymys, viestintä, ryhmätyöskentely, jne.)
- käsittele kaikkia riskejä, HOF-tekijöihin liittyvät riskit mukaan luettuina
- selvitä parhaat mahdolliset riskinhallintakeinot huomioiden samalla myös HOF-tekijät
- seuraa kaikkia operatiivisesta toiminnasta johtuvia HOF-tekijöihin liittyviä jäännösriskejä
- tarkista säännöllisesti organisaatiosi riskejä, myös HOF-tekijöistä johtuvia, ja käytettyjen turvallisuustoimien riittävyyttä
- ota muutoksenhallinnassa käyttöön HOF-tekijät huomioon ottava lähestymistapa, joka kattaa kaikki vaiheet tarpeiden määrittelystä muutoksen toteuttamiseen
- käytä HOF-tekijät huomioon ottavia menetelmiä muutokseen liittyvien mahdollisten turvallisuusriskien määrittämiseksi
- määritä muutoksenhallintaan osallistuvien henkilöiden roolit, vastuut ja pätevyys

# [HOF]

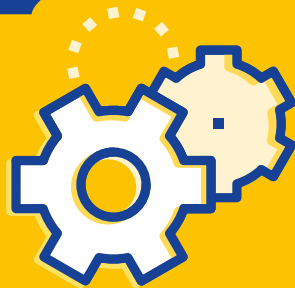
## koskevat periaatteet



# 2

# 3

Inhimilliset ja organisatoriset tekijät  
osana **organisaation rakennetta**  
ja **järjestelmiä**



- varmista, että HOF-tekijät ovat osa organisaatorakennetta (riskinarviointiin yhdistettynä)
- varmista, että HOF-tekijät ovat mukana kaikissa prosesseissa (riskinarviointiin yhdistettynä)
- varmista, että suunnittelu- ja muutosprosesseissa, työkaluissa ja dokumentaatiossa on otettu huomioon loppukäyttäjän näkökulma
- varmista, että henkilöstöä kuullaan HOF-tekijöistä ja että he ovat niistä tietoisia

# [ HOF ]

koskevat  
periaatteet



3



# 4

Inhimilliset ja organisatoriset tekijät osaksi **tavoitteiden määrittelyä** ja **toiminnan suunnittelua**



- ota tavoitteiden määrittelyssä huomioon HOF-tekijät, organisaation strategia sekä huomattavimmat riskitekijät
- arvioi suoriutumista HOF-tekijöiden osalta, kun tavoitteiden saavuttamista tarkastellaan
- varmista, että tavoitteet ovat SMART-kriteerien mukaisesti täsmällisiä, mitattavissa ja saavutettavissa olevia, sovittuja, realistisia ja aikasidonnaisia (Specific, Measurable, Achievable/Agreed, Realistic, Time-bound)
- varmista, että turvallisuustavoitteista tiedotetaan koko henkilöstölle
- varmista, että HOF-tekijöihin liittyvät riskit otetaan huomioon operatiivisessa suunnittelussa

# [ HOF ]

koskevat  
periaatteet



4



# 5

**Pätevä henkilöstö kaikilla tasoilla**



- yhdistä pätevyyden hallintajärjestelmä riskinarviointiprosessiin
- varmista, että koko henkilöstö (hankinnoista, henkilöstöhallinnosta, suunnittelusta, kunnossapidosta, jne. vastaava henkilöstö) ymmärtää HOF-tekijöiden merkityksen
- sisällytä HOF-tekijöiden asiantuntemus osaksi henkilöstöhallinnon prosesseja, esimerkiksi tehtäväanalyysiin ja -suunnitteluun, henkilöstön valintaan, arviointiin ja koulutukseen

# [HOF]

## koskevat periaatteet



5

# 6

Inhimillisiä ja organisatorisia tekijöitä koskevat vaatimukset mukaan kaikkiin omaisuuden **elinkaaren vaiheisiin**



- sisällyttä HOF-tekijöitä koskevat vaatimukset suunnittelu- ja kunnossapitomäärityksiin
- varmista, että omaisuus vastaa kaikkia HOF-tekijöihin liittyviä perusvaatimuksia käyttäjäkeskeisen lähestymistavan mukaisesti (suunnittelusta testaukseen kaikissa vaiheissa)
- edellytä kaikkia alihankkijoita, kumppaneita ja tavarantoimittajia sisällyttämään HOF-tekijöihin liittyvät vaatimukset toimintaansa
- varmista, että kaikki kunnossapitotoimet vastaavat inhimillisiä voimavaroja

# [ HOF ]

koskevat  
periaatteet



6



# 7

**Organisaation viestintä** perustuu  
inhimillisiin ja organisatorisiin  
tekijöihin liittyviin periaatteisiin ja  
menetelmiin



- varmista, että inhimilliset ja organisatoriset tekijät, riskinarviointi ja suorituskyvyn näkökohdat ovat mukana viestintästrategiassa
- varmista, että sekä sisäinen että ulkoinen viestintä nojaa inhimillisiin ja organisatorisiin tekijöihin perustuviin periaatteisiin
- seuraa jatkuvasti turvallisuusviestinnän tehokkuutta
- varmista, että inhimilliset ja organisatoriset tekijät otetaan huomioon vajaatoiminnasta ja hätätilanteista viestittäessä

[ HOF ]

koskevat  
periaatteet



7





# 8

Inhimilliset ja organisatoriset tekijät osaksi **suorituskyvyn arviointia** ja **parantamista**



- määritä suorituskyvyn arviointi- ja parantamisprosessit riskinarvioinnin perusteella ja ota inhimilliset ja organisatoriset tekijät osaksi prosesseja
- ota kaikki jäännösriskit osaksi suorituskyvyn arviointiprosesseja
- analysoi kaikki henkilöstön ilmoittamat tavanomaiset ja epätavalliset poikkeamat ja tee tarvittavat toimet niiden korjaamiseksi
- määritä poikkeamien analysointimenettelyjä, jotka ottavat huomioon mahdollisimman monia inhimillisiä ja organisatorisia tekijöitä, ja arvioi niitä jatkuvasti

[HOF]

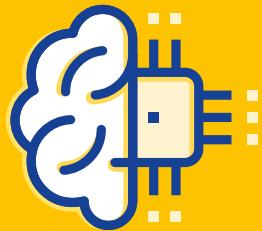
koskevat  
periaatteet



8

# 9

Inhimilliset ja organisatoriset tekijät osaksi kaikkia **automaatiohankkeiden käyttöönoton** vaiheita



- varmista, että kaikki edellä mainitut periaatteet otetaan huomioon automaatioprosessien kehittämisessä
- huolehdi automaation vaikutuksiin liittyvästä riskinhallinnasta yksilöiden ja organisaation osalta, mukaan lukien pienryhmät ja niiden tehtävät
- huolehdi riskinhallinnasta sellaisten uusien toimintahäiriöiden osalta, jotka seuraavat ihmisten ja automaation yhteistoiminnasta

[ HOF ]

koskevat  
periaatteet



9





■ Euroopan unionin  
julkaisutoimisto

ISBN 978-92-9477-525-2  
TR-04-22-026-FI-C