



Inim- ja organisatsiooni tegurite [HOF] põhialused

Printed by [Xxx] in [Country]

Käsikiri valmis 2022. aasta novembris

Euroopa Liidu Raudteeamet ega ükski tema nimel tegutsev isik ei vastuta käesolevas dokumendis sisalduva teabe kasutamise eest.

Luxembourg: Euroopa Liidu Väljaannete Talitus, 2023

Print ISBN 978-92-9477-544-3 doi: 10.2821/74922 TR-04-22-026-ET-C

PDF ISBN 978-92-9477-509-2 doi: 10.2821/68832 TR-04-22-026-ET-N

© Euroopa Liidu Raudteeamet, 2023

Paljundamine on lubatud tingimusel, et viidatakse allikale.

Euroopa Liidu Raudteeameti autoriõigusega hõlmamata fotode või muu materjali kasutamiseks ja taasesitamiseks tuleb küsida luba otse autoriõiguse valdaja käest.



1

Tuleb järjepidevalt lõimida inim- ja organisatsioonitegurite põhialuseid
oma ohutusjuhtimisse



- lõi inim- ja organisatsioonitegurid oma ohutusvisiooni;
- taga, et tippjuhtkond pühendub ohutusele ning arendab inim- ja organisatsioonitegurite mõttelaadi kõigi töötajate jaoks;
- arenda süsteemne ülevaade inim- ja organisatsiooniteguritest kogu süsteemis;
- arenda ja vahenda inim- ja organisatsioonitegurite lõimimise strateegiat;
- juhi eeskujuga;
- taga inim- ja organisatsioonitegurite lõimimiseks vajalikud vahendid;
- edenda töötajatelt tagasiside saamise võimalusi;
- taga, et inim- ja organisatsioonitegureid arvestatakse süstemaatiliselt organisatsiooni otsustusprotsessis.

[HOF]

põhialused



1



2

Tuleb lõimida inim- ja organisatsioonitegurid oma **riskihindamis- ja muutuste juhtimise** protsessidesse



- arvesta süstemaatiliselt inim- ja organisatsiooniteguritega oma süsteemi määratlemisel;
- tuvasta ja hinda kõiki riske, sealhulgas inim- ja organisatsiooniteguritest tulenevaid (nt stress, väsimus, suhtlus, rühmategevus);
- käsitle kõiki riske, sealhulgas neid, mis on seotud inim- ja organisatsiooniteguritega;
- leia sobivaimad riskijuhtimismeetmed, arvestades inim- ja organisatsioonitegureid;
- jälgi töökorralduses kõiki alles jäänud riske, mis on seotud inim- ja organisatsiooniteguritega;
- vaata korrapäraselt läbi riskid, sealhulgas inim- ja organisatsiooniteguritest tulenevad riskid, ja kasutusele võetud ohutusmeetmed;
- kasuta inim- ja organisatsioonitegurite lähenemist muudatuste tegemisel alates vajaduste määratlemisest kuni rakendamiseni;
- tuvasta inim- ja organisatsioonitegurite erimeetodite abil muudatuse võimalikud ohutusriskid;
- määratle muutuste juhtimises osalejate rollid, kohustused ja pädevused.

[HOF]

põhialused

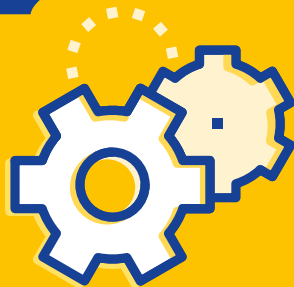


2



3

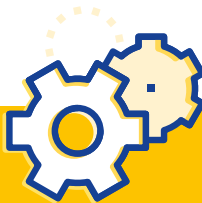
Tuleb lõimida inim- ja organisatsioonitegurid oma **organisatsiooni ülesehitusse** ja **süsteemidesse**



- taga, et inim- ja organisatsioonitegurid kajastuvad organisatsioonistruktuuris (on seotud teie riskihindamisega);
- taga, et inim- ja organisatsioonitegurid kajastuvad kõigis teie protsessides (on seotud teie riskihindamisega);
- taga lõppkasutajakeskne lähenemisviis disainis, protsessides, töövahendites ja dokumentatsioonis;
- taga töötajate konsulteerimise ja töötajate teadlikkus seoses inim- ja organisatsiooniteguritega.

[HOF]

põhialused



3



4

Tuleb lõimida **eesmärkide määratlemine** ja **tegevuste kavandamine** inim- ja organisatsiooniteguritega



- eesmärkide määramisel arvesta inim- ja organisatsiooniteguritega kooskõlas oma strateegia ja suurimate riskidega;
- eesmärkide läbivaatamisel arvesta inim- ja organisatsiooniteguritega seotud tulemuslikkust;
- taga, et teie eesmärgid on SMART-põhised (konkreetsed, mõõdetavad, saavutatavad, asjakohased ja ajaliselt ohjatud);
- taga, et teie ohutuseesmärgid jõuavad hierarhias allapoole iga töötajani;
- taga, et tegevuse kavandamisel arvestatakse inim- ja organisatsioonitegurite riskidega.

[HOF]

põhialused



4



5

Tuleb tagada, et teil on kõigil
tasanditel pädevad töötajad



- seo kompetentsi halduse süsteem riskihindamisega;
- taga, et kõik töötajad (nt hankeosakond, personaliosakond, projekteerijad, hooldustöölised) mõistavad inim- ja organisatsioonitegurite tähtsust;
- hõlma inim- ja organisatsioonitegurite eriteadmised personalihalduse protsessidesse, nagu ülesannete analüüs ja kavandamine, valikumenetlus, hindamine ja koolitus.

[HOF]
põhialused



5

6

Tuleb lõimida inim- ja organisatsioonitegurite nõuded varade **elutsükli kõigisse etappidesse**



- lõimi inim- ja organisatsioonitegurite nõuded projekteerimis- ja hooldustingimustesse;
- taga kasutajakeskse lähenemisega (projekteerimisest katsetamiseni kõigis etappides), et teie varad täidavad kõiki peamisi inim- ja organisatsioonitegurite nõudeid;
- kohusta kõiki töövõtjaid, partnereid ja tarnijaid lõimima inim- ja organisatsioonitegurite nõudeid;
- kohanda kogu oma hooldustegevus, arvestades inimsuutlikkust.

[HOF] põhialused



6



7

Teie teabevahetus peab tuginema inim- ja organisatsiooni tegurite põhimõtetele ja meetoditele



- taga, et teie teabevahetusstrateegia hõlmab inim- ja organisatsioonitegureid, riskihindamist ja tulemuslikkust;
- taga, et teie sise- ja väliskommunikatsioon tugineb inim- ja organisatsiooniteguritele;
- jälgi pidevalt oma ohutusalase teabevahetuse tõhusust;
- taga, et häirete või hädaolukorra kommunikatsioon arvestaks inim- ja organisatsioonitegureid.

[HOF]

põhialused



7



8

Tuleb lõimida inim- ja organisatsiooni tegurid oma **tulemuslikkuse hindamise** ja **täiustamise protsessidesse**



- määra tulemuse hindamise ja täiustamise protsessid, võttes arvesse riskihindamise lõimimine inim- ja organisatsiooniteguritega;
- lõimi kõik riskid, mis jäid tulemuslikkuse hindamise protsessidesse alles;
- analüüsi kõiki töötajate poolt teatatud tavalisi ja ebatavalisi kõrvalekaldeid ning rakenda parandusmeetmeid;
- määra protsessid juhtumite analüüsimiseks, mis arvestavad võimalikult palju inim- ja organisatsiooniteguritega, ja vaata need järjepidevalt üle.

[HOF]

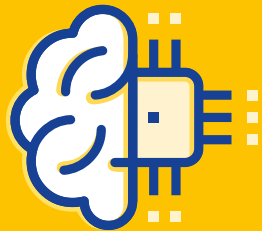
põhialused



8

9

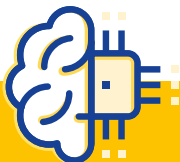
Tuleb lõimida inim- ja organisatsiooni tegurid
automatiseerimise käigus



- taga, et automaatiseerimisel arvestatakse kõiki eelmainitud põhimõtteid;
- ohjatud on riskid, mis tulenevad automaatika mõjust isikutele ja organisatsioonile (sh rühmadele) ning nende ülesannetele;
- ohjatud on riskid, mis tulenevad uutest tõrgetest, mille põhjustab inimese ja automaatika vastastikmõju.

[HOF]

põhialused







■ Euroopa Liidu
Väljaannete Talitus

ISBN 978-92-9477-544-3
TR-04-22-026-ET-C