



© European Union Agency for Railways

Att integrera  
**mänskliga faktorer** i det  
europeiska  
järnvägsarbetet

**Information för  
järnvägsarbetare**



# Att integrera mänskliga faktorer i det europeiska järnvägsarbetet

## Vad är mänskliga faktorer?

Mänskliga faktorer handlar om att skapa förutsättningar för att människor ska kunna arbeta på bästa möjliga sätt för att uppnå säkerhet, välbefinnande och effektivitet på arbetsplatsen.

Det innebär att man betraktar arbetsmiljön ur ett mänskligt perspektiv och ser till hela systemet och hur det påverkar människors sätt att agera och interagera med järnvägen.

Mänskliga faktorer fokuserar på kopplingen mellan användaren, utrustningen och deras miljöer.



Individen står i centrum i det sociotekniska systemet. (Publiceras med tillstånd av RSSB)

## Varför är mänskliga faktorer viktiga?

Mänskliga faktorer får allt större betydelse i moderna komplexa och säkerhetskritiska system.

Till och med när processer automatiseras, vilket ofta görs för att minska risken för mänskliga fel, är människor centrala för de europeiska järnvägarna.

Det är människan som står i centrum för detta tekniska, sociala och organisatoriska system och som avgör om det ska lyckas eller misslyckas.

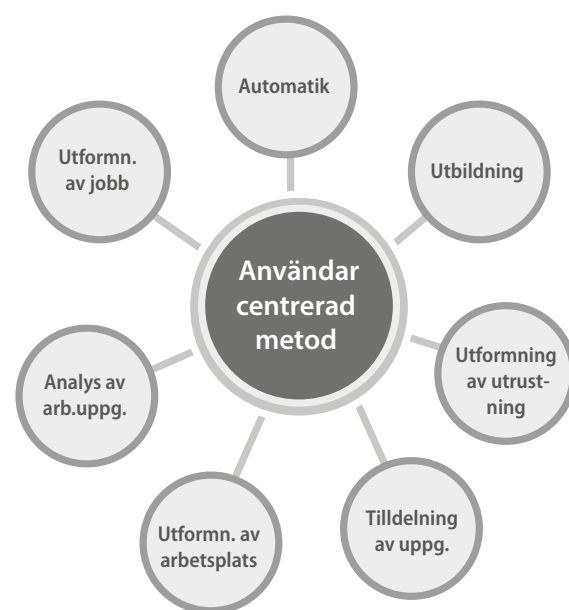
## Vad påverkar dig i ditt arbete?

Människor tar med sig sina värderingar, erfarenheter och förmågor till sitt arbete. Men deras sätt att arbeta – deras beslut och handlingar – påverkas även av faktorer inom företaget.

Det kan handla om internutbildning, kollegor, utrustningen du använder, det jobb du utför, miljön och organisationen i stort. Dessa "prestationspåverkande faktorer" kan hjälpa eller hindra dig i ditt arbete.

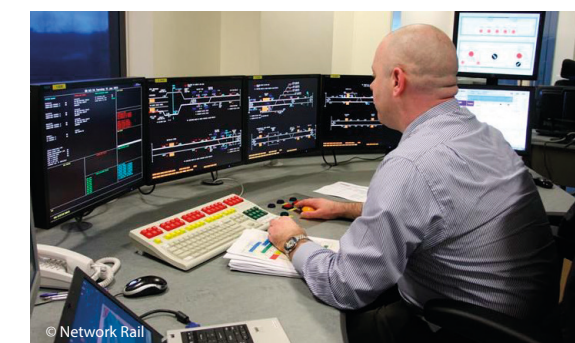
Utmaningen för företaget är att beakta alla dessa faktorer och integrera dem i säkerhetsledningen för att förbättra kvaliteten på arbetet.

Det är arbetstagarna som ser till att järnvägssystemet är säkert och effektivt. Därför är det oerhört viktigt att se järnvägsarbetaren som en central del av organisationen.



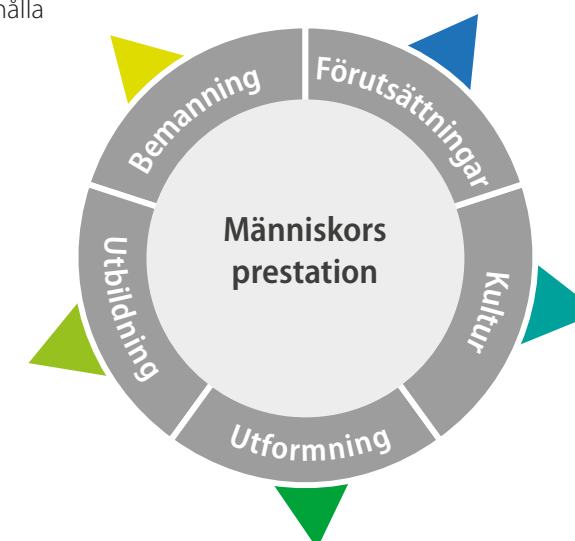
## Vad gör en expert på mänskliga faktorer?

Han eller hon har kunskap om människors prestationer och tekniken för att se hur du utför ditt arbete. Utgångspunkten är användarcentrerad och målet att utveckla alla aspekter av arbetsmiljön.



Organisationer behöver rätt person på rätt jobb. För att en organisation ska bli framgångsrik är det oerhört viktigt att rekrytera, välja och behålla rätt personer.

Människor måste få utvecklas för att nå sin egen potential och tillgodose behoven i organisationen de arbetar för. Utbildning bör ses som en kontinuerlig process som gör att organisationerna får ut det mesta av sina medarbetare och vice versa.

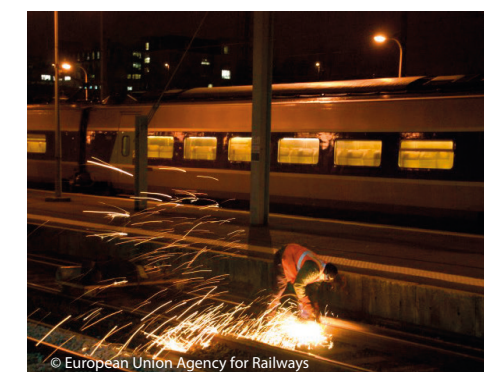


Genom att inrikta sig på mänskliga faktorer tittar man på hur arbetsbelastning, skiftarbete, moral, motivation och stress påverkar prestation och hälsa.

Organisationskulturen är både resultatet av och orsaken till det sätt på vilket människor interagerar med varandra. Kulturen syns i ledarnas, gruppernas och chefernas agerande, och i sättet på vilket medarbetarna kommunicerar med varandra och hur de förväntar sig att man kommunicerar.

Utformningen måste anpassas efter syftet, vilket innebär att man redan på utformningsstadiet fastställer hur produkterna ska användas och vilka tekniska problem de ska lösa. Att strunta i de mänskliga faktorerna vid utformningen kan leda till kraftigt försämrat resultat, förlust av både personal och kunder, antingen genom olyckor eller avgång, och ofta till stora kostnader.

Adapted from RSSB



## European Union Agency for Railways

120 rue Marc Lefrancq  
BP 20392  
FR-59307 Valenciennes Cedex  
Tel. +33 (0)327 09 65 00

era.europa.eu  
Twitter @ERA\_railways

Efter att den tekniska pelaren i EU:s fjärde järnvägspaket (förordning 2016/796) trätt i kraft ersätter och efterträder Europeiska unionens järnvägsbyrå Europeiska järnvägsbyrån. Namnbytet kräver också en ny logotyp för byrån. "Byrån" avser från och med nu Europeiska unionens järnvägsbyrå. Beroende på sammanhanget avser dock vissa delar av denna broschyr fortfarande den tidigare Europeiska järnvägsbyrå.

### Mer information finns här:

- <http://www.era.europa.eu/tools/sms/>
- <http://www.hse.gov.uk/humanfactors/>
- <http://www.sparkrail.org/Pages/HumanFactors.aspx>
- <http://www.vbg.de/>

### Läs även övriga foldrar om att integrera mänskliga faktorer i det europeiska järnvägsarbetet:

- Säkerhetsledningssystem
  - Utredning av incidenter och olyckor
- Sök efter "Human Factors" på [www.era.europa.eu](http://www.era.europa.eu)

Making the railway system work better for society.  
[era.europa.eu](http://era.europa.eu)



Publications Office

Varken byrån eller någon som agerar på byråns vägnar ansvarar för hur följande information kan komma att användas.

Luxembourg: Publications Office of the European Union, 2016

© European Union Agency for Railways, 2016

Återgivning är tillåten med angivande av källan. För all användning eller återgivning av enskilda foton måste tillstånd sökas direkt hos upphovsrättsinnehavarna.

TR-01-16-692-EN-D • ISBN 978-92-9205-099-3 • doi:10.2821/078705

Printed in Luxembourg on recycled paper