



© European Union Agency for Railways

Vključitev **človeških dejavnikov** v evropske železnice

Informacije za delavce

# Vključitev človeških dejavnikov v evropske železnice

## Kaj so „človeški dejavniki“?

Izraz človeški dejavniki se nanaša na optimizacijo človekovega delovanja na delovnem mestu za zagotavljanje varnosti, dobrega počutja in učinkovitosti.

Z njim se delovno okolje obravnava z vidika, osredotočenega na človeka, pri čemer se upoštevata celoten sistem ter njegov vpliv na ravnanje ljudi in njihovo medsebojno vplivanje z železnico.

Človeški dejavniki so osredotočeni na ujemanje med uporabnikom, opremo in njenimi okolji.



## Zakaj so „človeški dejavniki“ pomembni?

„Človeški dejavniki“ so v sodobnih zapletenih, varnostno kritičnih sistemih vse pomembnejši.

Čeprav so nekateri procesi avtomatizirani, pogosto kot ukrep za zmanjšanje človeških napak, so ljudje ključni del evropskih železnic.

Ljudje so v središču tega tehnološkega, družbenega in organizacijskega sistema ter ključni za uspeh ali neuspeh.



Posameznik je v središču družbeno-tehničnega sistema (objavljeno z dovoljenjem RSSB).

## Kaj pri delu vpliva na vas?

Ljudje pridejo na delovno mesto z določenimi vrednotami, izkušnjami in sposobnostmi.

Na način njihovega dela – na njihove odločitve in dejanja – vplivajo tudi dejavniki v podjetju.

Med temi dejavniki so usposabljanje, sodelavci, oprema, ki jo uporabljajo, delo, ki ga opravljajo, okolje in organizacija. Ti dejavniki, ki vplivajo na delovanje, so lahko pri delu pomoč ali ovira.

Izziv za podjetje je, da te dejavnike upošteva in jih vključi v varno upravljanje organizacije za izboljšanje kakovosti dela.

Delavci so tisti, ki zagotavljajo varno in učinkovito delovanje železniškega sistema. Zato je ključno, da se nanje gleda kot na osrednji del organizacije.



## Kdo je specialist za človeške dejavnike?

Specialist za človeške dejavnike zagotavlja znanje o človekovem delovanju in tehnikah, da bi ugotovil, kako opravljate delo – to je pristop, usmerjen na uporabnika, za razvoj vseh vidikov vašega delovnega okolja.



V organizacijah morajo pravi ljudje opravljati pravo delo. Zaposlovanje, izbor in zadržanje pravih ljudi so ključni za uspešnost organizacije.

Ljudje se morajo razvijati na načine, ki izpolnjujejo njihov potencial in potrebe organizacije, za katero delajo. Usposabljanje bi bilo treba obravnavati kot stalen proces, s katerim organizacije dobijo največ od svojih zaposlenih, zaposleni pa največ od organizacije.

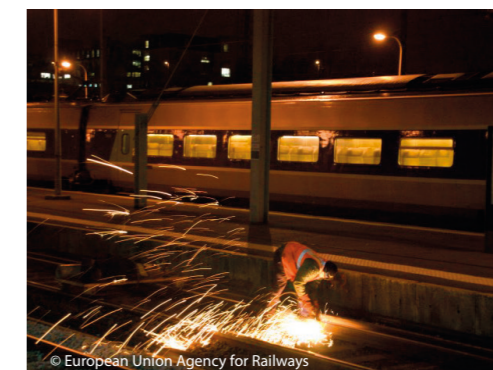


S pristopom človeških dejavnikov se obravnava vpliv delovne obremenitve, izmenskega dela, zavzetosti, motiviranosti in stresa na uspešnost in dobro počutje.

Kultura organizacije je rezultat načina medsebojnega obnašanja zaposlenih in razlog za to obnašanje. Kultura se kaže v ravnanju njenih vodij, skupin in vodstva ter v slogu in pričakovanjih, s katerimi ljudje medsebojno komunicirajo.

Projektiranje mora biti skladno z namenom, kar pomeni, da je treba v fazi projektiranja ustrezno opredeliti predvideni način uporabe proizvodov in tehnične težave, ki naj bi se z njimi rešile. Neupoštevanje človeških dejavnikov pri projektiranju lahko povzroči resno zmanjšanje uspešnosti, izgubo osebja ali strank zaradi nesreče ali krčenja zaposlenih in pogosto precejšnje stroške.

Povzeto po RSSB



## European Union Agency for Railways

120 rue Marc Lefrancq  
BP 20392  
FR-59307 Valenciennes Cedex  
Tel. +33 (0)327 09 65 00

era.europa.eu  
Twitter @ERA\_railways

S pričetkom veljavnosti četrtega tehničnega stebra železniškega paketa (Uredba št. 2016/796) Agencija Evropske unije za železnice nadomešča in nasledi Evropsko železniško agencijo. Sprememba imena prinaša tudi novo celostno podobo. Izraz „agencija“ se odslej nanaša na Agencijo Evropske unije za železnice. Vendar se lahko glede na sobesedilo nekateri deli te brošure še vedno nanašajo na nekdanjo Evropsko železniško agencijo.

### Za več informacij obiščite:

- <http://www.era.europa.eu/tools/sms/>
- <http://www.hse.gov.uk/humanfactors/>
- <http://www.sparkrail.org/Pages/HumanFactors.aspx>
- <http://www.vbg.de/>

### Glej tudi letaka o vključitvi človeških dejavnikov v evropske železnice:

- Sistemi varnega upravljanja
  - Preiskovanje incidentov in nesreč
- Poiščite razdelek „Human Factors“ na [www.era.europa.eu](http://www.era.europa.eu)

Making the railway system work better for society.  
[era.europa.eu](http://era.europa.eu)



#### Publications Office

Ne agencija ne katerakoli oseba, ki deluje v imenu agencije, ni odgovorna za uporabo, do katere bi lahko prišlo na podlagi informacij v nadaljevanju.

Luxembourg: Publications Office of the European Union, 2016

© European Union Agency for Railways, 2016

Reprodukcija je dovoljena le ob navedbi vira. Dovoljenje za uporabo ali reprodukcijo posamičnih fotografij je treba pridobiti neposredno od imetnikov avtorskih pravic.

TR-01-16-692-EN-D • ISBN 978-92-9205-099-3 • doi:10.2821/078705

Printed in Luxembourg on recycled paper