



© European Union Agency for Railways

Integrácia  
**ľudských faktorov**  
do európskych železníc

**Informácie**  
pre pracovníkov

# Integrácia ľudských faktorov do európskych železníc

## Čo sú „ľudské faktory“?

Ľudské faktory sa týkajú optimalizácie výkonnosti ľudí na pracovisku za účelom bezpečnosti, duševnej pohody a efektivity.

Berú do úvahy pracovné prostredie z hľadiska zamerania sa na ľudí, pozerajú sa na celý systém a jeho vplyv a správanie sa ľudí a ich interakcie so železnicou.

Ľudské faktory (LF) sa sústreďujú na „prispôsobenie sa“ medzi používateľom, vybavením a prostredím.



## Prečo sú „ľudské faktory“ dôležité?

„Ľudské faktory“ hrajú v moderných komplexných systémoch, v ktorých je bezpečnosť rozhodujúca, stále dôležitejšiu úlohu.

Aj keď sú niektoré procesy automatizované - často ako opatrenie, aby sa znížili ľudské chyby - ľudia sú stále zásadnou zložkou európskych železníc.

Ľudia sú v strede tohto technologického, sociálneho a organizačného systému a sú kľúčom k úspechu alebo zlyhaniu.



Jednotlivec je v strede tohto sociálno-technického systému. (S povolením RSSB)

## Čo vás ovplyvňuje v práci?

Ľudia prinášajú do práce svoje vlastné hodnoty, skúsenosti a schopnosti. Spôsob, akým ľudia pracujú - ich rozhodnutia a aktivity - sú tiež ovplyvňované faktormi vo vnútri firmy.

K týmto faktorom patria vzdelávanie a školenia, kolegovia v práci, vybavenie, ktoré používate, práca, ktorú vykonávate, pracovné prostredie a organizácia. Také „faktory, ktoré ovplyvňujú výkonnosť“, môžu pomáhať alebo brániť v práci.

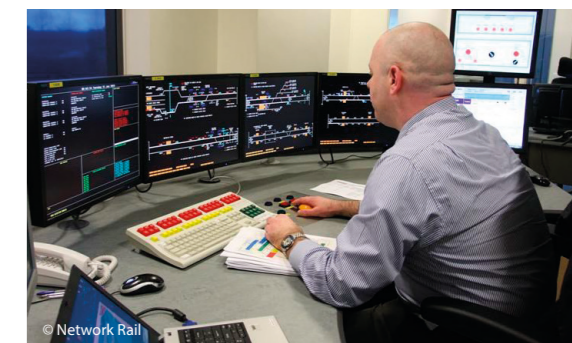
Náročnou úlohou pre firmu je brať tieto faktory do úvahy a integrovať ich do riadenia bezpečnosti organizácie tak, aby sa zlepšovala kvalita práce.

Sú to pracovníci, ktorí systému železníc dodávajú bezpečný a efektívny výkon. Toto je zásadný dôvod, prečo sa na pracovníkov hľadí ako na centrálnu súčasť organizácie.



## Kto je odborníkom na ľudské faktory?

Je to osoba, ktorá poskytuje znalosti o ľudskej výkonnosti a techniky zisťovania, ako vykonávate svoju prácu. Je to prístup zameraný na používateľa pre rozvoj všetkých aspektov pracovného prostredia.



Organizácie potrebujú, aby správni ľudia vykonávali správnu prácu. Nábor, výber a udržanie si tých správnych ľudí, to všetko je pre úspech organizácie rozhodujúce.

Ľudia potrebujú, aby sa rozvíjali spôsobom, ktorý zodpovedá ich vlastnému potenciálu rovnako, ako aj potrebám organizácie, pre ktorú pracujú. Na vzdelávanie a školenia sa treba dívať ako na kontinuálny proces, ktorým organizácie získavajú z ľudí maximum - a naopak.

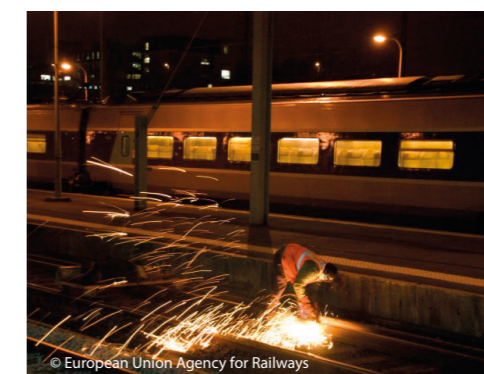


Prístup zameraný na ľudské faktory sa týka dopadu pracovnej záťaže, práce na zmeny, morálky, motivácie a záťaže na výkon i pocit duševnej pohody.

Kultúra organizácie je ako dôsledkom, tak aj príčinou toho, ako sa ľudia chovajú k sebe navzájom. Táto kultúra je zjavná v chovaní sa vedúcich, ich pracovných skupín a ich nadriadených, no aj v štýle a očakávaniach, s akými ľudia navzájom komunikujú.

Návrh musí byť vhodný pre účel, čo znamená vhodné definície v štádiu navrhovania ako spôsobu, ktorým sa produkty budú používať, tak aj technických problémov, ktoré sa majú riešiť. Ignorovanie ľudských faktorov návrhu môže viesť k závažnému poklesu výkonnosti, strate personálu alebo zákazníkov prostredníctvom nehôd alebo zbytočného plytvania, a často aj k závažným finančným nákladom.

Upravené z RSSB



## European Union Agency for Railways

120 rue Marc Lefrancq  
BP 20392  
FR-59307 Valenciennes Cedex  
Tel. +33 (0)327 09 65 00

era.europa.eu  
Twitter @ERA\_railways

Po nadobudnutí účinnosti technického piliera 4. železničného balíka (nariadenie č. 2016/796) Železničná agentúra Európskej únie nahrádza Európsku železničnú agentúru a stáva sa jej nástupcom. Zmena názvu si vyžaduje aj nový firemný dizajn. Výraz agentúra sa odteraz vzťahuje na Železničnú agentúru Európskej únie. Avšak v závislosti od kontextu sa v niektorých častiach tejto brožúry stále odkazuje na bývalú Európsku železničnú agentúru.

### Viac informácií môžete nájsť na stránkach:

- <http://www.era.europa.eu/tools/sms/>
- <http://www.hse.gov.uk/humanfactors/>
- <http://www.sparkrail.org/Pages/HumanFactors.aspx>
- <http://www.vbg.de/>

### Pozrite si aj tieto letáky o Integrácii ľudských faktorov do Európskych železníc:

- Systémy riadenia bezpečnosti
  - Vyšetrovanie incidentov a nehôd
- Vyhľadať „Human Factors“ na stránke [www.era.europa.eu](http://www.era.europa.eu)

Making the railway system work better for society.  
[era.europa.eu](http://era.europa.eu)



#### Publications Office

Agentúra a ani žiadny iný subjekt konajúci v mene agentúry nezodpovedá za možné použitie týchto informácií.

Luxembourg: Publications Office of the European Union, 2016

© European Union Agency for Railways, 2016

Reprodukcia je povolená pod podmienkou uvedenia zdroja. Na akékoľvek použitie alebo reprodukciu jednotlivých fotografií je nevyhnutný súhlas priamo od držiteľov autorských práv.

TR-01-16-692-EN-D • ISBN 978-92-9205-099-3 • doi:10.2821/078705

Vytlačené v Luxembursku na recyklovanom papieri