



© European Union Agency for Railways

Cilvēkfaktoru
integrēšana Eiropas
dzelzceļos

Informācija
darbiniekiem

Cilvēkfaktoru integrēšana Eiropas dzelzceļos

Kas ir "cilvēkfaktori"?

Cilvēkfaktori pēta cilvēku darba rezultātu optimizēšanu darbavietā drošības, labklājības un efektivitātes nolūkā.

Tie uz darba vidi raugās no skatupunkta, kas ir vērsts uz cilvēkiem, aplūkojot sistēmu kopumā un tās ietekmi uz to, kā cilvēki uzvedas un mijiedarbojas ar dzelzceļu.

Cilvēkfaktori (CF) pievēršas "saderībai" starp lietotāju, aprīkojumu un to vidēm.



Cilvēks ir sociāltehnikās sistēmas centrā (RSSB materiāls).

Kāpēc cilvēkfaktori ir svarīgi?

Modernajās, sarežģītajās, drošībai kritiskajās sistēmās cilvēkfaktoriem ir arvien svarīgāka loma.

Pat tad, ja atsevišķi procesi ir automatizēti, kas bieži vien ir cilvēku kļūdas samazināšanas pasākums, cilvēki ir būtiska Eiropas dzelzceļu daļa.

Cilvēki ir šīs tehnoloģiskās, sociālās un organizatoriskās sistēmas centrā, un viņos slēpjas veiksmes vai neizdošanās atslēga.



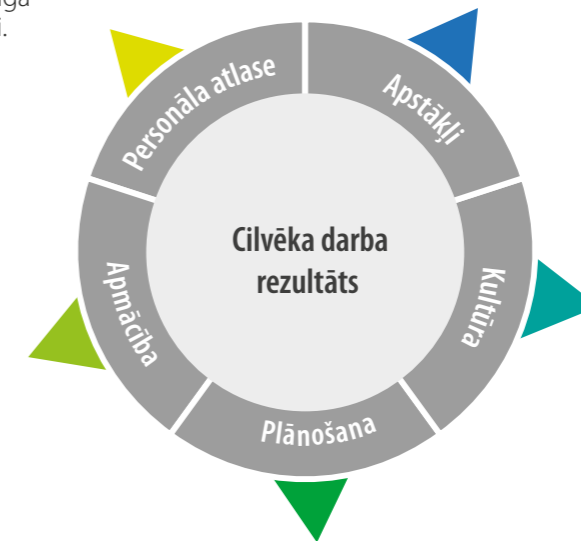
Kas ir cilvēkfaktoru speciālists?

Šāds speciālists sniedz zināšanas par cilvēku darba rezultātiem un metodēm, lai uzzinātu, kā jūs veicat savu darbu. Šī ir uz lietotāju vērsta pieeja, kas ir paredzēta visu jūsu darba vides aspektu attīstīšanai.



Organizācijām ir vajadzīgs, lai pareizie cilvēki darītu pareizo darbu. Pareizo cilvēku meklēšana, atlase un noturēšana darbā ir izšķiroši svarīga organizācijas veiksmīgai darbībai.

Cilvēki ir jāattīsta tādos veidos, kas piepilda viņu potenciālu, kā arī tās organizācijas vajadzības, kurā viņi strādā. Apmācība jāuzskata par nepārtrauktu procesu, ar kura palīdzību organizācijas no cilvēkiem panāk vislabākos rezultātus un otrādi.



Cilvēkfaktoru pieeja pēta darba slodzes, maiņu darba, morāles, motivācijas un stresa ietekmi uz darba rezultātiem un labklājību.

Organizācijas kultūra ir gan cilvēku savstarpējās uzvedības produkts, gan cēlonis. Kultūra ir redzama tās līderu, komandu un vadītāju uzvedībā, kā arī tās darbinieku savstarpējās sazināšanās veidā un sagaidāmajā uzvedībā.

Plānošanai ir jābūt atbilstoši mērķim, kas nozīmē, ka plānošanas posmā jānosaka gan tas, kā produkti ir izmantojami, gan tehniskās problēmas, kuru risināšanai tie ir paredzēti. Cilvēkfaktoru ignorēšana plānošanā var izraisīt ievērojamu darba rezultātu samazināšanos, personāla vai klientu zaudēšanu nelaimes gadījumā vai aizplūšanas rezultātā, kā arī bieži vien radīt ievērojamas izmaksas.

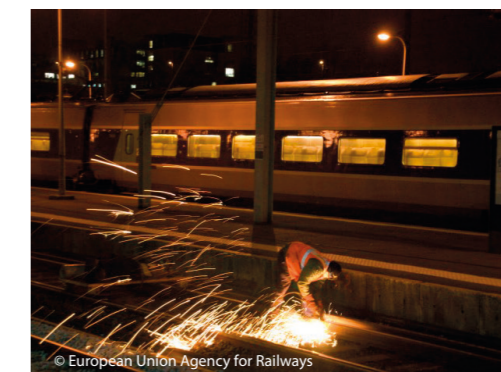
Kas jūs ietekmē darbā?

Cilvēki darbā iegulda savas vērtības, pieredzi un spējas. Cilvēku darba rezultātus, kā arī viņu lēmumus un rīcību ietekmē arī uzņēmuma faktori.

Pie šiem faktoriem pieder apmācība, darbavietas, izmantotais aprīkojums, veicamais darbs, vide un organizācija. Šādi "darba rezultātus ietekmējošie faktori" var palīdzēt vai kavēt jūsu darbu.

Uzņēmuma izaicinājums ir rēķināties ar šiem faktoriem un tos iestrādāt organizācijas drošības pārvaldībā, lai uzlabotu darba kvalitāti.

Tieši darbinieki var veicināt drošu un efektīvu dzelzceļa sistēmas darbību. Tāpēc ir būtiski, lai uz darbinieku raudzītos kā uz organizācijas centrālā elementu.



No RSSB adaptēts materiāls

European Union Agency for Railways

120 rue Marc Lefrancq
BP 20392
FR-59307 Valenciennes Cedex
Tel. +33 (0)327 09 65 00

era.europa.eu
Twitter @ERA_railways

Pēc ceturtās dzelzceļa tiesību aktu paketes (Regula 2016/796) tehniskā pilāra stāšanās spēkā Eiropas Savienības Dzelzceļu aģentūra aizstāj un pārņem Eiropas Dzelzceļa aģentūru. Nosaukuma maiņai ir nepieciešams arī jauns korporatīvais dizains. Ar "Aģentūru" turpmāk saprot Eiropas Savienības Dzelzceļu aģentūru. Tomēr atkarībā no konteksta dažas šīs brošūras daļas joprojām attiecas uz bijušo Eiropas Dzelzceļa aģentūru.

Lai iegūtu plašāku informāciju, lūdzu, apmeklējiet norādītās tīmekļa vietnes.

- <http://www.era.europa.eu/tools/sms/>
- <http://www.hse.gov.uk/humanfactors/>
- <http://www.sparkrail.org/Pages/HumanFactors.aspx>
- <http://www.vbg.de/>

Skatiet arī brošūras par cilvēkfaktoru integrēšanu Eiropas dzelzceļos.

- Drošības pārvaldības sistēmas
 - Negadījumu un nelaimes gadījumu izmeklēšana
- Meklēt 'Human Factors' www.era.europa.eu vietnē

Making the railway system work better for society.
era.europa.eu



Publications Office

Ne aģentūra, ne kāda persona, kura darbojas aģentūras vārdā, nav atbildīga par turpmākās informācijas izmantošanu.

Luxembourg: Publications Office of the European Union, 2016

© European Union Agency for Railways, 2016

Reproducēšana ir atļauta, ja ir norādīts avots. Par atsevišķu fotogrāfiju izmantošanu vai reproducēšanu atļauja jāprasa tieši autortiesību īpašniekam.

TR-01-16-692-EN-D • ISBN 978-92-9205-099-3 • doi:10.2821/078705

Printed in Luxembourg on recycled paper