



© European Union Agency for Railways

Az **emberi tényezők**
beépítése az európai
vasúti közlekedésbe

**Tájékoztató
munkavállalók
számára**

Az emberi tényezők beépítése az európai vasúti közlekedésbe

Mivel foglalkozik az emberi tényezők tudománya?

Az emberi tényezők tudománya azt vizsgálja, hogyan lehet gondoskodni a munkahelyi biztonságról, a jóllétról és a hatékonyságról az emberi teljesítmény optimalizálásával.

Ehhez emberközpontú megközelítésből szemléli a munkakörnyezetet: a rendszer egészét és az emberek viselkedésére és vasúthoz való viszonyára gyakorolt hatását elemzi.

Az emberi tényezők tudománya a felhasználók, a berendezések és a környezetük közötti összhangra összpontosít.



Miért fontosak az emberi tényezők?

Az emberi tényezők egyre nagyobb jelentőséggel bírnak napjaink összetett, biztonsági szempontból kritikus rendszereiben.

Egyes folyamatok – gyakran az emberi mulasztás kockázatának csökkentése érdekében – automatizáltak, az ember azonban továbbra is nélkülözhetetlen szerepet tölt be az európai vasúti közlekedésben.

E technológiai, társadalmi és szervezési rendszer középpontjában az ember van, és rajta áll vagy bukik a sikeres működés.



A társadalmi-műszaki rendszer középpontjában az egyén áll. (Forrás: RSSB)

Milyen tényezők befolyásolnak minket a munkánkban?

Az emberek munkájuk során saját értékeikre, tapasztalataikra és képességeikre támaszkodnak. Ezenkívül a vállalkozáson belüli tényezők is befolyásolják azt, ahogy dolgoznak, vagyis milyen döntéseket hoznak, és hogyan cselekszenek.

Ilyen tényező lehet például a munkavállalóknak biztosított képzés, a munkatársak, a munkavégzéshez használt felszerelések és berendezések, maga a munka, a munkakörnyezet és a szervezeti felépítés. Ezek az úgynevezett teljesítménybefolyásoló tényezők segíthetik, de akár hátráltathatják is a munkavégzést.

Mindez kihívás elé állítja a vállalkozásokat: a munka minőségének javítása érdekében számításba kell venniük e tényezőket, és be kell építeniük azokat biztonságirányítási rendszerükbe.

A vasúti rendszer biztonságos és hatékony működéséről a munkavállalók gondoskodnak. Ezért létfontosságú, hogy a vállalkozások a munkavállalókat a szervezetük központi elemeként kezeljék.



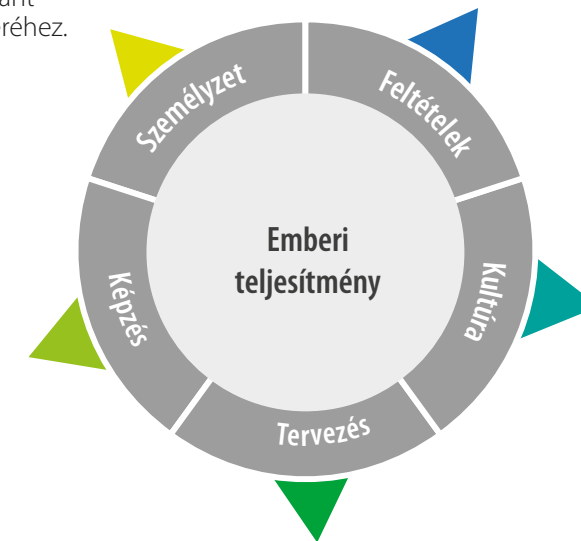
Ki az emberi tényezők szakértője?

Az emberi teljesítményre vonatkozó ismeretekkel és a munkavégzés módjáról való tájékozódáshoz szükséges technikákkal szolgál — ez a felhasználó-központú megközelítés, amely minden téren elősegíti a munkakörnyezet fejlesztését.



A szervezetek akkor működnek jól, ha a megfelelő emberek a megfelelő munkát végzik. A megfelelő emberek toborzása, kiválasztása és megtartása egyaránt elengedhetetlen a szervezet sikeréhez.

A munkavállalók készségeit fejleszteni kell, hogy munkájukban kiteljesedhessenek, és egyúttal az őket foglalkoztató szervezet elvárásainak is meg tudjanak felelni. A képzést olyan szüntelenül zajló folyamatnak kell tekinteni, amellyel a szervezetek és munkavállalók a legjobbat hozhatják ki egymásból.

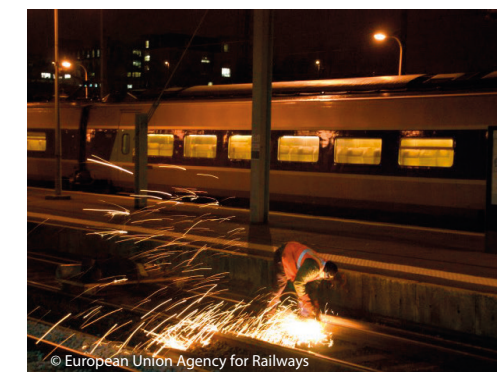


Az emberi tényezőkhöz alapuló megközelítés a munkaterhelés, a több műszakos munkavégzés, a morál, a motiváció és a stressz teljesítményre és jóllétre gyakorolt hatásával foglalkozik.

A szervezeti kultúra egyszerre oka és következménye annak, ahogyan a munkavállalók egymással viselkednek. A kultúra megnyilvánul a vezetők és a beosztottak magatartásában, de a munkavállalók közötti kommunikáció stílusában és a hozzá kapcsolódó elvárásokban is.

A tervezésnek a felhasználási célhoz kell igazodnia, tehát a tervezési szakaszban világosan meg kell határozni, hogyan kell rendeltetésszerűen használni az egyes termékeket, és azok milyen műszaki problémákat hivatottak megoldani. A tervezés emberi tényezőinek figyelmen kívül hagyása súlyos teljesítménycsökkenéshez, munkavállalók kilépéséhez vagy ügyfelek elvesztéséhez vezethet baleset vagy hulladékkepződés miatt, és gyakran jelentős anyagi ráfizetéssel jár.

Az RSSB információi alapján



European Union Agency for Railways

120 rue Marc Lefrancq
BP 20392
FR-59307 Valenciennes Cedex
Tel. +33 (0)327 09 65 00

era.europa.eu
Twitter @ERA_railways

A negyedik vasúti csomag (2016/796 rendelet) műszaki pillérének életbe lépését követően az Európai Vasúti Ügynökség új elnevezése az Európai Unió Vasúti Ügynöksége. A névváltoztatáshoz új szervezeti arculat is társul. Az „Ügynökség”-re való hivatkozás mostantól az Európai Unió Vasúti Ügynökségét jelenti. A kontextustól függően azonban e brosúra egyes részei továbbra is a korábbi Európai Vasúti Ügynökségre vonatkoznak.

További információkért látogasson el a következő oldalakra:

- <http://www.era.europa.eu/tools/sms/>
- <http://www.hse.gov.uk/humanfactors/>
- <http://www.sparkrail.org/Pages/HumanFactors.aspx>
- <http://www.vbg.de/>

Az emberi tényezők európai vasúti közlekedésbe való beépítéséről lásd még az alábbi tájékoztató füzeteket:

- Biztonságirányítási rendszerek
 - Események és balesetek kivizsgálása
- A „Human Factors” szavakra keresve bővebb információkat találhat a www.era.europa.eu oldalon.

Making the railway system work better for society.
era.europa.eu



Sem az Ügynökség, sem a megbízásából eljáró személyek nem tehetők felelőssé a következő információk bármilyen jellegű felhasználásáért.

Luxembourg: Publications Office of the European Union, 2016

© European Union Agency for Railways, 2016

A sokszorosítás a forrás megjelölésével megengedett. Az egyes fényképek felhasználásához vagy sokszorosításához közvetlenül a szerzői jog tulajdonosához kell fordulni.

TR-01-16-692-EN-D • ISBN 978-92-9205-099-3 • doi:10.2821/078705
Printed in Luxembourg on recycled paper