



© European Union Agency for Railways

Inimteguripõhise
lähenedamisviisi
integreerimine
Euroopa raudteedel

Töötajate teabeleht

Inimteguripõhise lähenemisviisi integreerimine Euroopa raudteedel

Mis on inimteguripõhine lähenemisviis?

Inimteguripõhise lähenemisviisi all mõistetakse inimese töötulemuste optimeerimist tema ohutuse, heaolu ja tõhususe tagamiseks.

Selles vaadeldakse töökeskkonda inimkesksest vaatenurgast, analüüsid süsteemi tervikuna ja selle mõju inimeste käitumisele ja interaktsioonile raudteega.

Tähelepanu keskmes on kasutaja, seadmete ja masinate ning keskkonna omavaheline kokkusobivus.



Miks on inimtegurid olulised?

Inimteguritel on nüüdisaja keerukates, ohutuse seisukohalt kriitilistes süsteemides üha suurem roll.

Isegi kui mõni protsess on automatiseeritud sageli inimliku eksituse vähendamiseks, on töötajad Euroopa raudteede lahutamatu osa.

Selle tehnoloogilise, sotsiaalse ja organiseeritud süsteemi keskmes on inimesed, kellest sõltub süsteemi edukus või läbikukkumine.



Sotsiaal-tehnilise süsteemi keskmes on inimene. (Joonise reproduktsioon RSSB loal)

Mis teid tööl mõjutab?

Inimesed tulevad tööle oma väärtushinnangute, kogemuste, oskuste ja võimetega. Seda, kuidas nad töötavad, samuti nende otsuseid ja tegusid, mõjutavad lisaks ettevõttesisesed tegurid.

Need on näiteks haridus, töökaaslased, seadmed, mida kasutate, töö, mida teete, töökeskkond ja -korraldus. Need tegurid võivad teie töötulemusi positiivselt või negatiivselt mõjutada.

Ettevõtte ülesanne on neid tegureid arvesse võtta ja integreerida need ohutusjuhtimisse, et parandada töö kvaliteeti.

Just töötajad tagavad raudteesüsteemi ohutu ja tõhusa toimimise. Sellepärast on oluline, et töötajat käsitataks ettevõttes keskse tegurina.



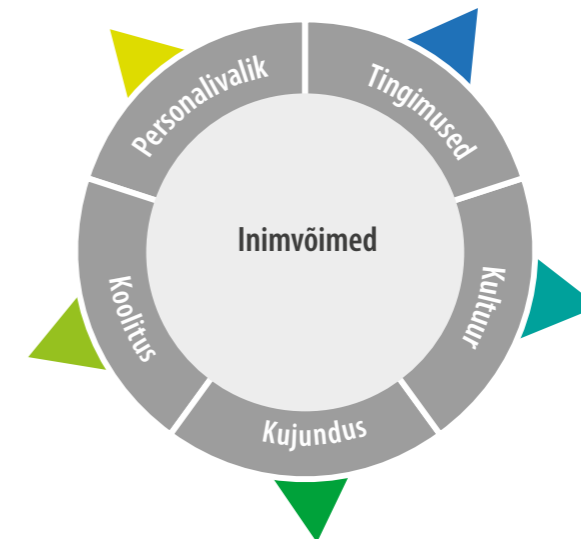
Kes on inimtegurite ekspert?

Inimtegurite eksperdil on teadmised inimvõimetest ja sellest, kuidas ettevõttes tööd tehakse – see on töökeskkonna kõigi aspektide arendamise kasutajakeskne lähenemisviis.



Ettevõtte vajavad õigeid inimesi õigele tööle. Ettevõtte eduks on ühtviisi olulised nii töötajate värbamine, valimine kui ka töökohal hoidmine.

Inimestel on vaja areneda, et teostada oma potentsiaali, aga ka ettevõtte vajadused peavad olema rahuldavad. Koolituses tuleb näha pidevat protsessi, mis võimaldab töötajatel anda endast ettevõttele maksimumi – ja vastupidi.

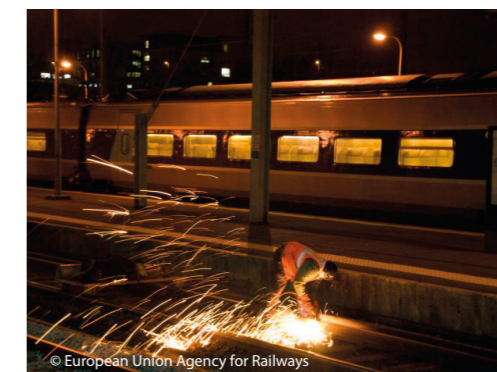


Inimteguripõhine lähenemisviis peab silmas töökoormuse, vahetustega tööd, töömoraali, motivatsiooni ja stressi mõju töötulemustele ja heaolule.

Ettevõtte kultuur on ühtaegu inimeste omavahelise käitumise tulemus ja põhjus. See väljendub kõige nähtavamalt ettevõtte juhtkonna, tööruumade ja nende juhtide käitumises ning selles, kuidas ja milliste ootustega inimesed omavahel suhtlevad.

Kujundus peab olema otstarbekohane, seega tuleb juba töökoha kujundamisel täpselt kindlaks määrata, kuidas tooteid kasutatakse ning milliste tehniliste probleemide lahendamiseks need tooted on ette nähtud. Inimtegurite eiramine töökoha kujunduses võib viia töötulemuste ränga languseni, töötajate või klientide kaotuseni õnnetuste või raiskamise tõttu ning sageli ka suurte rahaliste kahjudeni.

Kohandatud RSSB joonise järgi



European Union Agency for Railways

120 rue Marc Lefrancq
BP 20392
FR-59307 Valenciennes Cedex
Tel. +33 (0)327 09 65 00

era.europa.eu
Twitter @ERA_railways

Pärast ELi neljanda raudteepaketi nn tehnilise samba (määrus 2016/796) jõustumist vahetab Euroopa Raudteeagentuuri välja selle õigusjärglane Euroopa Liidu Raudteeamet. Nimemuutuse tõttu on vaja ka uut asutuse logo kujundust. „Amet“ osutab nüüdsest Euroopa Liidu Raudteeametile. Olenevalt kontekstist võidakse brošüüri mõnes osas siiski viidata ka varasemale Euroopa Raudteeagentuurile.

Lisateave on järgmistel aadressidel:

- <http://www.era.europa.eu/tools/sms/>
- <http://www.hse.gov.uk/humanfactors/>
- <http://www.sparkrail.org/Pages/HumanFactors.aspx>
- <http://www.vbg.de/>

Vt ka teabelehed inimteguripõhise lähenemisviisi integreerimise kohta Euroopa raudteedel:

- Ohutusjuhtimissüsteemid
 - Intsidentide ja õnnetuste uurimine
- Tehke veebilehel www.era.europa.eu otsing „Human Factors“.

Making the railway system work better for society.
era.europa.eu



Amet ega selle nimel tegutsevad isikud ei vastuta järgneva teabe kasutamise eest.

Luxembourg: Publications Office of the European Union, 2016

© European Union Agency for Railways, 2016
Reprodutseerimine on lubatud allikale viitamisel. Üksikfotode reprodutseerimise luba tuleb küsida otse autoriõiguste valdajatelt.

TR-04-16-621-EN-C • ISBN 978-92-9205-127-3 • doi:10.2821/041215
Printed in Luxembourg on recycled paper