



© European Union Agency for Railways

Ενσωμάτωση των
ανθρώπινων παραγόντων στους ευρωπαϊκούς
σιδηροδρόμους

**Πληροφορίες για τους
εργαζόμενους**

Ενσωμάτωση των ανθρώπινων παραγόντων στους ευρωπαϊκούς σιδηροδρόμους

Τι είναι οι ανθρώπινοι παράγοντες

Η θεωρία των «ανθρώπινων παραγόντων» αφορά τη βελτιστοποίηση των επιδόσεων του ανθρώπινου δυναμικού στο χώρο εργασίας προς όφελος της ασφάλειας, της ευεξίας και της αποτελεσματικότητας.

Εξετάζει το εργασιακό περιβάλλον από μια ανθρωποκεντρική σκοπιά, λαμβάνοντας υπόψη το σύστημα συνολικά και την επίδρασή του στη συμπεριφορά και την αλληλεπίδραση των ανθρώπων με τον σιδηροδρόμο.

Επικεντρώνεται στον τρόπο με τον οποίο «συναρμολογούνται» ο χρήστης, ο εξοπλισμός και το περιβάλλον τους.



Ο άνθρωπος στο κέντρο του κοινωνιοτεχνικού συστήματος (ευγενική παραχώρηση της RSSB)

Γιατί είναι σημαντικόι οι ανθρώπινοι παράγοντες

Η σημασία των ανθρώπινων παραγόντων στα σύγχρονα, πολύπλοκα συστήματα, στα οποία η ασφάλεια έχει ζωτική σημασία, αυξάνεται συνεχώς.

Ακόμη κι όταν κάποιες διαδικασίες είναι αυτοματοποιημένες –συνήθως για να μειώνεται η πιθανότητα ανθρώπινου λάθους– ο άνθρωπος αποτελεί αναπόσπαστο τμήμα των ευρωπαϊκών σιδηροδρόμων.

Ο άνθρωπος βρίσκεται στο κέντρο αυτού του τεχνολογικού, κοινωνικού και οργανωτικού συστήματος και καθορίζει την επιτυχή ή μη λειτουργία του.

Τι μας επηρεάζει στη δουλειά

Ο καθένας μας φέρνει στη δουλειά τις προσωπικές του αξίες, εμπειρίες και ικανότητες. Ο τρόπος με τον οποίο εργαζόμαστε –οι αποφάσεις και οι ενέργειές μας– επηρεάζεται και από παράγοντες εντός του οργανισμού.

Παράγοντες όπως η κατάρτιση, οι συνάδελφοι, ο εξοπλισμός που χειριζόμαστε, τα καθήκοντα που επιτελούμε, το περιβάλλον και η οργάνωση επηρεάζουν τις επιδόσεις μας και μπορεί να μας διευκολύνουν ή να μας εμποδίζουν να κάνουμε τη δουλειά μας.

Η πρόκληση για τον οργανισμό είναι να λάβει υπόψη τους παράγοντες αυτούς και να τους ενσωματώσει στα συστήματα διαχείρισης ασφάλειας, ώστε να βελτιώσει την ποιότητα της εργασίας.

Οι εργαζόμενοι είναι εκείνοι που διασφαλίζουν την ασφαλή και αποτελεσματική λειτουργία του σιδηροδρομικού συστήματος. Γι' αυτό έχει μεγάλη σημασία να τους βλέπουμε ως κεντρικό στοιχείο του οργανισμού.



Ο ειδικός στους ανθρώπινους παράγοντες

προσφέρει τις γνώσεις που διαθέτει για τις ανθρώπινες επιδόσεις και τις τεχνικές που θα του επιτρέψουν να διαπιστώσει πώς εργαζόμαστε —αυτή είναι η χρηστοκεντρική προσέγγιση στην ανάπτυξη κάθε πτυχής του εργασιακού μας περιβάλλοντος.



Σε έναν οργανισμό, ο κατάλληλος άνθρωπος θα πρέπει να βρίσκεται στην κατάλληλη θέση. Η προσέλκυση, η επιλογή και η διατήρηση των κατάλληλων ανθρώπων έχουν καθοριστική σημασία για την επιτυχία του.

Ο άνθρωπος πρέπει να έχει ευκαιρίες να αναπτύξει πλήρως τις δυνατότητές του και παράλληλα να καλύψει τις ανάγκες του οργανισμού στον οποίο εργάζεται. Η κατάρτιση πρέπει να γίνεται αντιληπτή ως μια συνεχής διεργασία μέσω της οποίας ο οργανισμός αξιοποιεί στο μέγιστο τους ανθρώπους του —και αντιστρόφως.

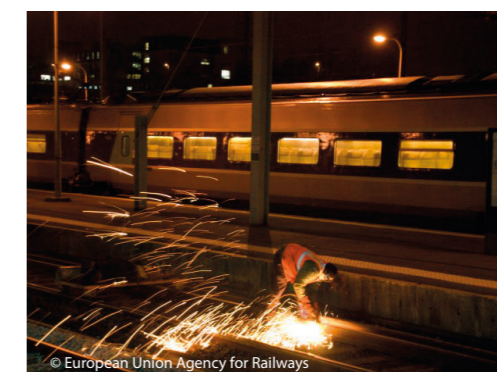


Η προσέγγιση των ανθρώπινων παραγόντων ασχολείται με τον αντίκτυπο του φόρτου εργασίας, της δουλειάς σε βάρδιες, του ηθικού, των κινήτρων και του άγχους στις επιδόσεις και στην ευεξία του εργαζόμενου.

Η κουλτούρα του οργανισμού είναι απόρροια αλλά και αιτία του τρόπου με τον οποίο φέρονται οι εργαζόμενοι στους συναδέλφους τους. Η κουλτούρα φαίνεται από τη συμπεριφορά των ηγετικών στελεχών, των ομάδων και των διευθυντών, καθώς και από το ύφος της επικοινωνίας των εργαζομένων μεταξύ τους και από τις προσδοκίες τους.

Ο σχεδιασμός πρέπει να επιτελεί τον σκοπό του, δηλαδή να ορίζεται επαρκώς στο στάδιο του σχεδιασμού τόσο ο τρόπος με τον οποίο θα χρησιμοποιούνται τα προϊόντα όσο και τα τεχνικά προβλήματα που αυτά θα επιλύσουν. Αν αγνοηθούν οι ανθρώπινοι παράγοντες κατά τον σχεδιασμό, οι συνέπειες θα είναι επιδόσεις σημαντικά μειωμένες, απώλεια προσωπικού και πελατών λόγω ατυχήματος ή σπατάλης και, συχνά, σημαντικό οικονομικό κόστος.

Προσαρμογή από την RSSB



European Union Agency for Railways

120 rue Marc Lefrancq
BP 20392
FR-59307 Valenciennes Cedex
Tel. +33 (0)327 09 65 00

era.europa.eu
Twitter @ERA_railways

Για περισσότερες πληροφορίες, επισκεφθείτε:

- <http://www.era.europa.eu/tools/sms/>
- <http://www.hse.gov.uk/humanfactors/>
- <http://www.sparkrail.org/Pages/HumanFactors.aspx>
- <http://www.vbg.de/>

Δείτε επίσης τα φυλλάδια σχετικά με την Ενσωμάτωση των ανθρώπινων παραγόντων στους ευρωπαϊκούς σιδηροδρόμους:

- Συστήματα διαχείρισης ασφάλειας
 - Διερεύνηση συμβάντων και ατυχημάτων
- Αναζητήστε 'Human Factors' στην ιστοθέρση www.era.europa.eu

Σε συνέχεια της έναρξης ισχύος του τεχνικού πυλώνα της 4ης δέσμης μέτρων της ΕΕ για τις σιδηροδρομικές μεταφορές (κανονισμός 2016/796), ο Οργανισμός Σιδηροδρόμων της Ευρωπαϊκής Ένωσης αντικαθιστά και διαδέχεται τον Ευρωπαϊκό Οργανισμό Σιδηροδρόμων. Η αλλαγή της ονομασίας του Οργανισμού απαιτεί και νέο λογότυπο. Ως «Οργανισμός» νοείται πλέον ο Οργανισμός Σιδηροδρόμων της Ευρωπαϊκής Ένωσης. Παρόλα αυτά, ανάλογα με την περίπτωση, ορισμένα μέρη του παρόντος φυλλαδίου εξακολουθούν να αναφέρονται στον πρώην Ευρωπαϊκό Οργανισμό Σιδηροδρόμων.

Making the railway system work better for society.
era.europa.eu