



© European Union Agency for Railways

Integrace **lidských faktorů** na evropských železnicích

Informace pro zaměstnance v provozu

Integrace lidských faktorů na evropských železnicích

Co je projekt „Lidské faktory“?

Projekt Lidské faktory se týká optimalizace lidské činnosti na pracovišti za účelem bezpečnosti, pohody a efektivity.

Zabývá se pracovním prostředím z pohledu člověka, přičemž zkoumá celý systém a jeho vliv na chování osob a jejich interakci se železnicí.

Projekt Lidské faktory se zaměřuje na „vhodnost“ mezi uživatelem, zařízením a prostředím, ve kterém se nacházejí.



Proč je projekt „Lidské faktory“ důležitý?

„Lidské faktory“ hrají v moderních složitých a pro bezpečnost zásadních systémech stále důležitější úlohu.

I když jsou určité procesy automatizované (často jako opatření pro omezení selhání lidského faktoru), lidé stále zůstávají ústřední součástí evropských železnic.

Lidé jsou jádrem tohoto technologického, sociálního a organizačního systému a klíčem k úspěchu či neúspěchu.



Jednotlivec je jádrem sociálně technického systému (poskytla RSSB)

Co vás v práci ovlivňuje?

Lidé do své práce vnášejí vlastní hodnoty, zkušenosti a schopnosti. Způsob jejich práce, jejich rozhodnutí a kroky ovlivňují rovněž faktory v rámci podniku.

Mezi tyto faktory patří vaše odborná příprava, kolegové, zařízení, které používáte, vykonávaná práce, prostředí a organizace. Takové faktory ovlivňující výkonnost vám mohou v práci pomáhat nebo vás brzdit.

Výzvou pro podnik je tyto faktory zohlednit a začlenit je do řízení bezpečnosti v organizaci za účelem zlepšování kvality práce.

Právě zaměstnanci v provozu zajišťují bezpečnou a efektivní výkonnost železničního systému. Proto je nezbytné, aby byl zaměstnanec v provozu vnímán jako ústřední součást organizace.



Kdo je to odborník na lidské faktory?

Osoba zastávající tuto funkci poskytuje poznatky o lidské výkonnosti a technikách práce, aby zjistila více o tom, jakým způsobem vykonáváte svou práci. Jedná se o přístup zaměřený na uživatele a jeho cílem je rozvíjet všechny aspekty pracovního prostředí.



Organizace potřebují správné lidi, kteří vykonávají správnou práci. Nábor, výběr a udržení správných zaměstnanců jsou stěžejní pro úspěch organizace.

Lidé se musejí rozvíjet způsoby, které naplňují jejich vlastní potenciál i potřeby organizace, pro niž pracují. Odbornou přípravu je třeba vnímat jako nepřetržitý proces, jehož prostřednictvím mohou organizace využít své zaměstnance na maximum a naopak.

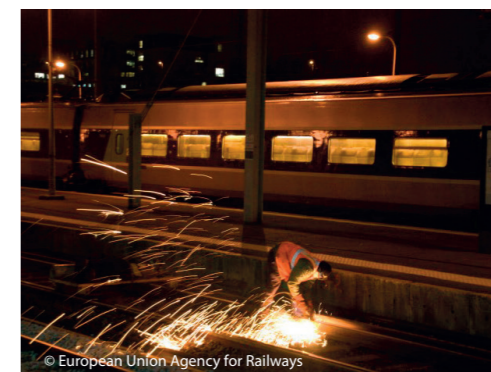


Přístup založený na lidských faktorech se zabývá dopadem pracovního zatížení, práce na směny, morálky, motivace a stresu na výkonnost a pohodu.

Firmní kultura každé organizace je jak důsledkem, tak i příčinou toho, jak se lidé k sobě vzájemně chovají. Je patrná v chování vedoucích pracovníků, týmů a manažerů organizace a ve stylu a očekáváních, s nimiž lidé v rámci organizace mezi sebou komunikují.

Konstrukce musí být vhodná pro daný účel, čímž se rozumí ve fázi návrhu řádně vymezit způsob, jak se budou výrobky používat, i technické problémy, které mají řešit. Nezohlednění lidských faktorů ve fázi návrhu může vést k závažnému poklesu výkonnosti, ztrátě zaměstnanců nebo zákazníků na základě nehody nebo k plýtvání zdroji a často značným finančním nákladům.

Upraveno podle materiálů RSSB



European Union Agency for Railways

120 rue Marc Lefrancq
BP 20392
FR-59307 Valenciennes Cedex
Tel. +33 (0)327 09 65 00

era.europa.eu
Twitter @ERA_railways

Po vstupu v platnost technického pilíře 4. železničního balíčku EU (nařízení 2016/796) byla Evropská agentura pro železnice nahrazena Agenturou Evropské unie pro železnice, která je její nástupkyní. Změna názvu vyžaduje také nové logo agentury. Pojmem „agentura“ se od nyníška rozumí Agentura Evropské unie pro železnice. V závislosti na kontextu však některé části této brožury ještě odkazují na Evropskou agenturu pro železnice.

Chcete-li získat další informace, obraťte se na:

- <http://www.era.europa.eu/tools/sms/>
- <http://www.hse.gov.uk/humanfactors/>
- <http://www.sparkrail.org/Pages/HumanFactors.aspx>
- <http://www.vbg.de/>

Viz rovněž letáky na téma integrace lidských faktorů na evropských železnicích:

- Systém zajišťování bezpečnosti
- Vyšetřování mimořádných událostí
- Vyhledávání pojmu „Human factors“ na www.era.europa.eu.

Making the railway system work better for society.
era.europa.eu



Publications Office

Ani agentura ani žádná osoba vystupující jejím jménem nenesou odpovědnost za použití následujících informací.

Luxembourg: Publications Office of the European Union, 2016

© European Union Agency for Railways, 2016

Reprodukce je povolena pod podmínkou uvedení zdroje. K veškerému použití nebo reprodukci jednotlivých fotografií je nutné získat svolení přímo od držitelů autorských práv.

TR-01-16-692-EN-D • ISBN 978-92-9205-099-3 • doi:10.2821/078705

Printed in Luxembourg on recycled paper