



© European Union Agency for Railways

Интегриране
на човешките фактори
в европейските
железници

Информация за
работниците и
служителите

Интегриране на човешките фактори в европейските железници

Какво представлява основаният на човешките фактори подход?

Основаният на човешките фактори подход засяга оптимизирането на изпълнението, от страна на работниците и служителите, на работното място за целите на безопасността, благосъстоянието и ефективността.

Той разглежда работната среда от гледна точка на централното място на човека, като обхваща цялата система и нейното влияние върху начина, по който хората се държат и взаимодействат с железниците.

Основаният на човешките фактори подход се съсредоточава върху съответствието между потребителя, оборудването и техните среди.



Човекът е в центъра на социално-техническата система. (С любезното съдействие на RSSB)

Защо са важни човешките фактори?

Човешките фактори играят все по-важна роля в съвременните сложни, критични за безопасността системи.

Дори когато някои процеси са автоматизирани, често като мярка за намаляване на човешката грешка, хората остават основна част от европейските железници.

Хората са в центъра на тази технологична, социална и организационна система и са ключът към успеха или причина за провала.

Какво ви влияе на работното място?

Хората привнасят в работата собствените си ценности, преживявания и способности. Начинът, по който работят, в това число техните решения и действия, се влияят и от фактори вътре в дружеството.

Тези фактори включват вашето обучение и колеги, оборудването, което използвате, типа работа, която вършите, средата и организацията. Подобни „влияещи върху изпълнението фактори“ могат да подпомогнат или да попречат на работата ви.

Предизвикателството пред дружеството е да вземе предвид тези фактори и да ги интегрира в управлението на безопасността на организацията, за да подобри качеството на работата.

Работниците и служителите са онези, които правят железопътната система безопасна и ефективна. Именно затова е от съществено значение те да бъдат разглеждани като централна част от организацията.



Кой е специалистът по човешките фактори?

Това е специалист, който осигурява познания за ефективността на работниците и служителите и методи, чрез които се установява как вършите работата си — това е подходът, в чийто център е потребителят и който служи за развиване на всички аспекти на работната ви среда.



Организациите имат нужда от подходящите хора, които да вършат подходящата работа. Набирането, подборът и задържането на правилните хора са от основно значение за успеха на една организация.

Хората трябва да бъдат развивани така, че да оползотворят собствения си потенциал и едновременно с това да удовлетворят потребностите на организацията, за която работят. Обучението трябва да се разглежда като постоянен процес, чрез който организациите получават максимума от хората и обратното.

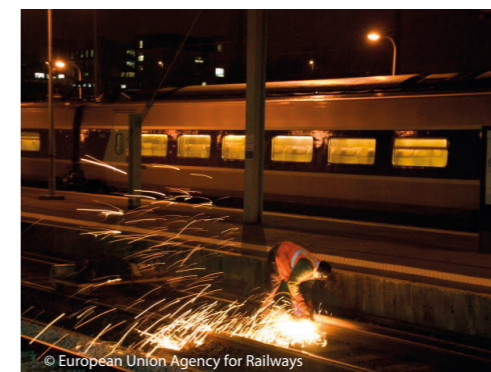


Основаният на човешките фактори подход се занимава с въздействието на работното натоварване, труда на смени, нивото на духа, мотивацията и стреса върху изпълнението на работата и благосъстоянието на хората.

Културата на организацията е както следствие, така и причина за начина, по който хората се държат помежду си. Тя се проявява в поведението на висшето и средното ръководство, както и на екипите в организацията и личи в стила и очакванията, чрез които хората общуват помежду си.

Конструкцията на продуктите трябва да е целесъобразна, което означава, че още на етап проектиране трябва да се определят правилно както начинът, по който те ще се използват, така и техническите задачи, които са предназначени да решават. Незачитането на човешките фактори при проектирането може да доведе до сериозен спад в ефективността, загуба на служители или клиенти поради злополуки или напускане и в много случаи съществени финансови разходи.

Adapted from RSSB



European Union Agency for Railways

120 rue Marc Lefrancq
BP 20392
FR-59307 Valenciennes Cedex
Tel. +33 (0)327 09 65 00

era.europa.eu
Twitter @ERA_railways

За повече информация, посетете:

- <http://www.era.europa.eu/tools/sms/>
- <http://www.hse.gov.uk/humanfactors/>
- <http://www.sparkrail.org/Pages/HumanFactors.aspx>
- <http://www.vbg.de/>

Вижте също листовките за интегриране на човешките фактори в европейските железници:

- Системи за управление на безопасността
 - Разследване на произшествия и злополуки.
- Търсене на „Human Factors“ на www.era.europa.eu

След влизането в сила на техническото направление на четвъртия законодателен пакет на ЕС в областта на железопътния транспорт (Регламент (ЕС) 2016/796) Агенцията за железопътен транспорт на Европейския съюз заменя и е приемник на Европейската железопътна агенция. Промяната на името налага необходимостта от нов дизайн на агенцията. Отсега нататък „Агенцията“ се отнася за Агенцията за железопътен транспорт на Европейския съюз. Все пак в зависимост от контекста някои части от настоящата брошура все още се отнасят за Европейската железопътна агенция.

Making the railway system work better for society.
era.europa.eu



Publications Office

Нито Агенцията, нито лицата, действащи от нейно име, носят отговорност за начините, по които може да бъде използвана настоящата информация.

Luxembourg: Publications Office of the European Union, 2016

© European Union Agency for Railways, 2016

Възпроизвеждането е разрешено, при условие че се посочва източникът. За всяка употреба или възпроизвеждане на отделни снимки трябва да се поиска разрешение директно от носителите на авторските права.

TR-01-16-692-EN-D • ISBN 978-92-9205-099-3 • doi:10.2821/078705

Printed in Luxembourg on recycled paper